



Rapport de la Situation Epidémiologique Maladie à Virus Ebola en Guinée Compte à rebours : J17/42 03/12/2015

I. Points saillants

- Zéro (0) nouveau cas confirmé notifié ce jour dans le pays ;
- J35 avec zéro (0) cas confirmé notifié dans le pays ;
- J17 du compte à rebours avant la déclaration de fin de l'épidémie;
- J20 de la fin du suivi des derniers contacts du pays.

II. Dynamique de l'épidémie

Table 1: Répartition des cas notifiés par préfecture le 03/12/2015, Guinée

	Cas Confirmés	Cas Probables	Cas Suspects	Total
Total	0	0	0	0

Table 2: Situation des patients dans les centres de traitement et de transit fonctionnels, 03/12/2015, Guinée

	Conakry CTE	Coyah CTE	Macenta CTE	N'zérékoré CTE	Kindia CTE	Boké CDT	Forécariah CTE	Siguiri CDT	Total
Cas confirmés	0	0	0	0	0	0	0	0	0
Cas suspects	0	0	0	0	0	0	0	0	0
Sorties guéris	0	0	0	0	0	0	0	0	0
Décédés	0	0	0	0	0	0	0	0	0
Total hospitalisés au CTE	0	0	0	0	0	0	0	0	0

Données épidémiologiques et cartes disponibles sur <http://guinea-ebov.github.io/>

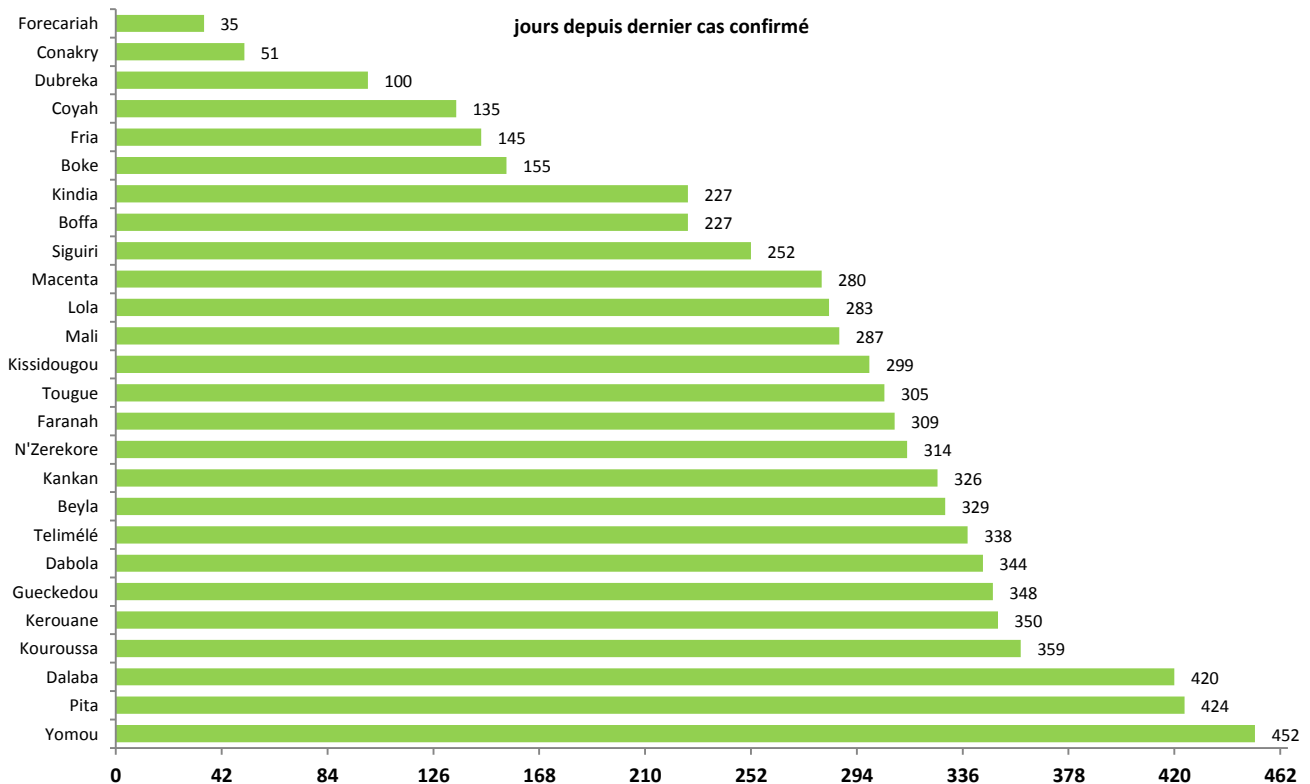


Guinée - Epidémie de la Maladie à virus Ebola

Carte 1: Classification des préfectures selon le niveau d'alerte, 12/11/2015-03/12/2015 (21 jours), Guinée



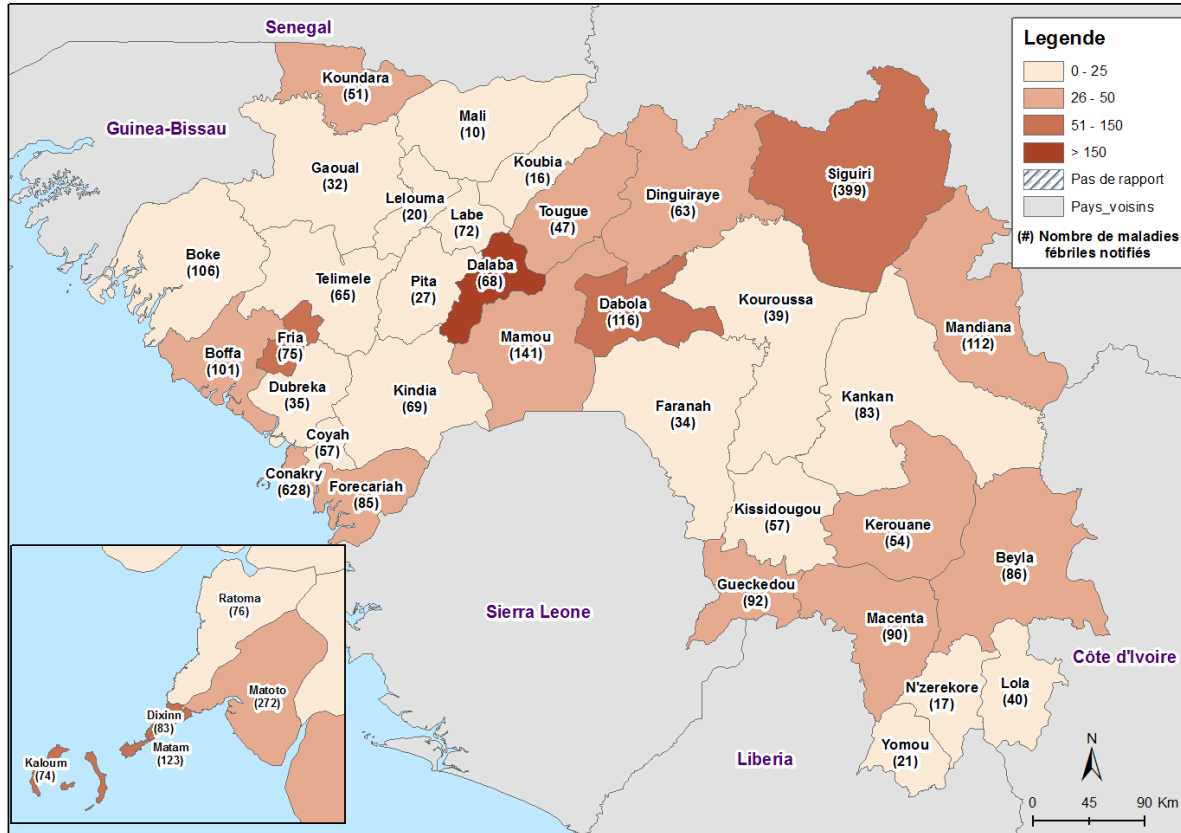
Graphique 1: Nombre de Jours par Préfecture depuis la confirmation du dernier cas par le Laboratoire, 03/12/2015



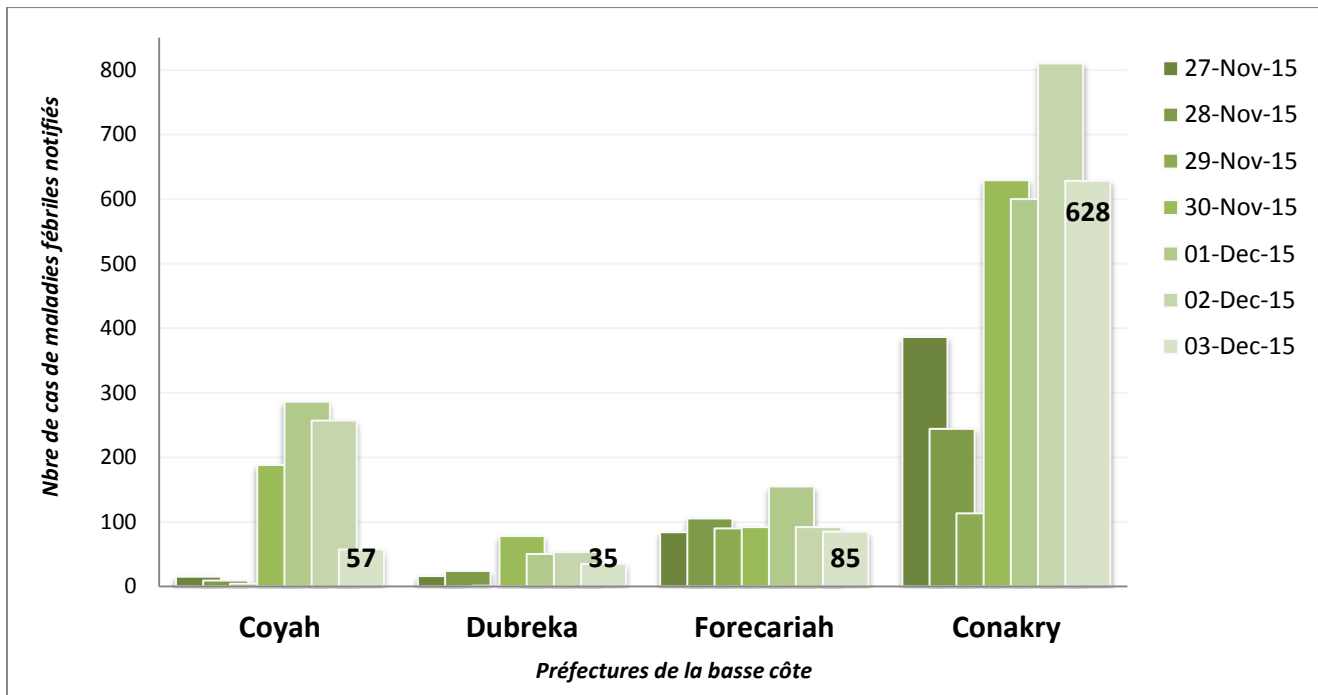


Guinée - Epidémie de la Maladie à virus Ebola

Carte 2 : Incidence des maladies fébriles rapportées par préfecture pour 100 000 habitants, 03/12/2015, Guinée



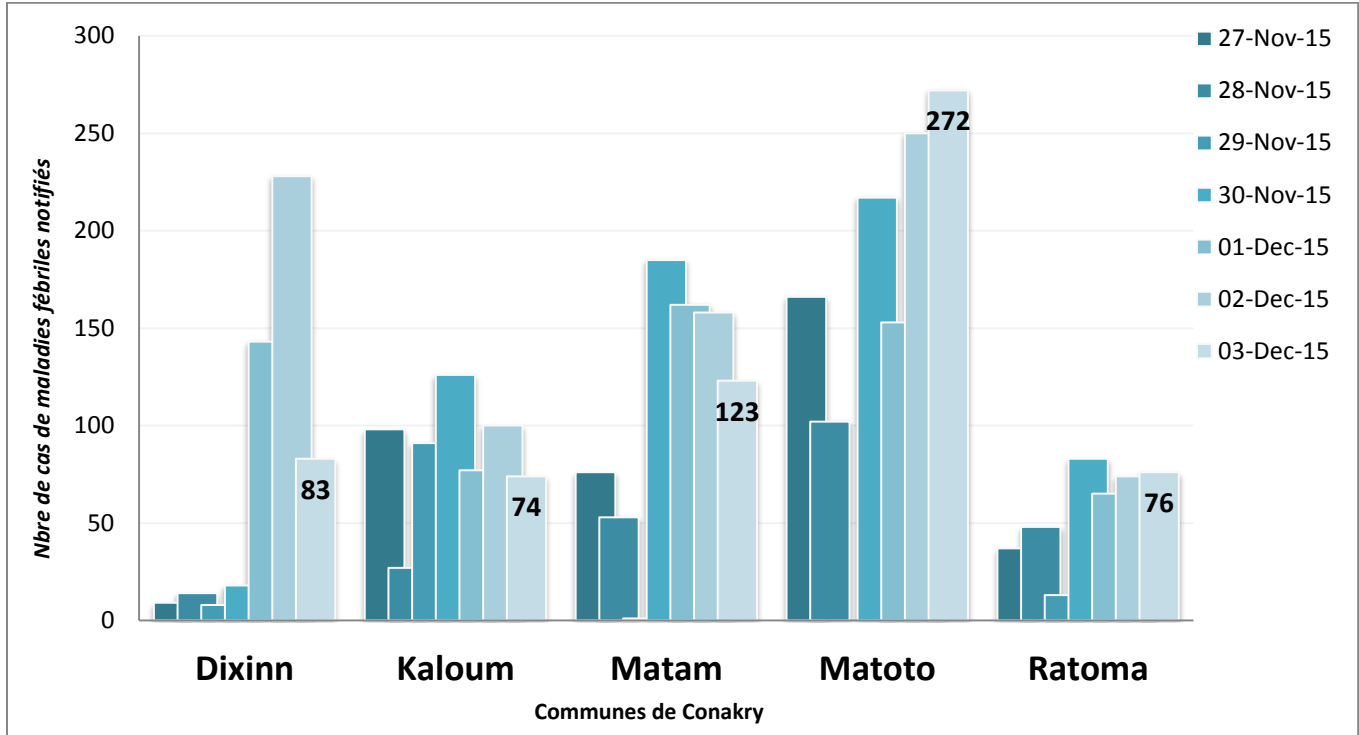
Graphique 2: Evolution des maladies fébriles rapportées dans quelques préfectures de la basse côte au cours des 7 derniers jours, Guinée



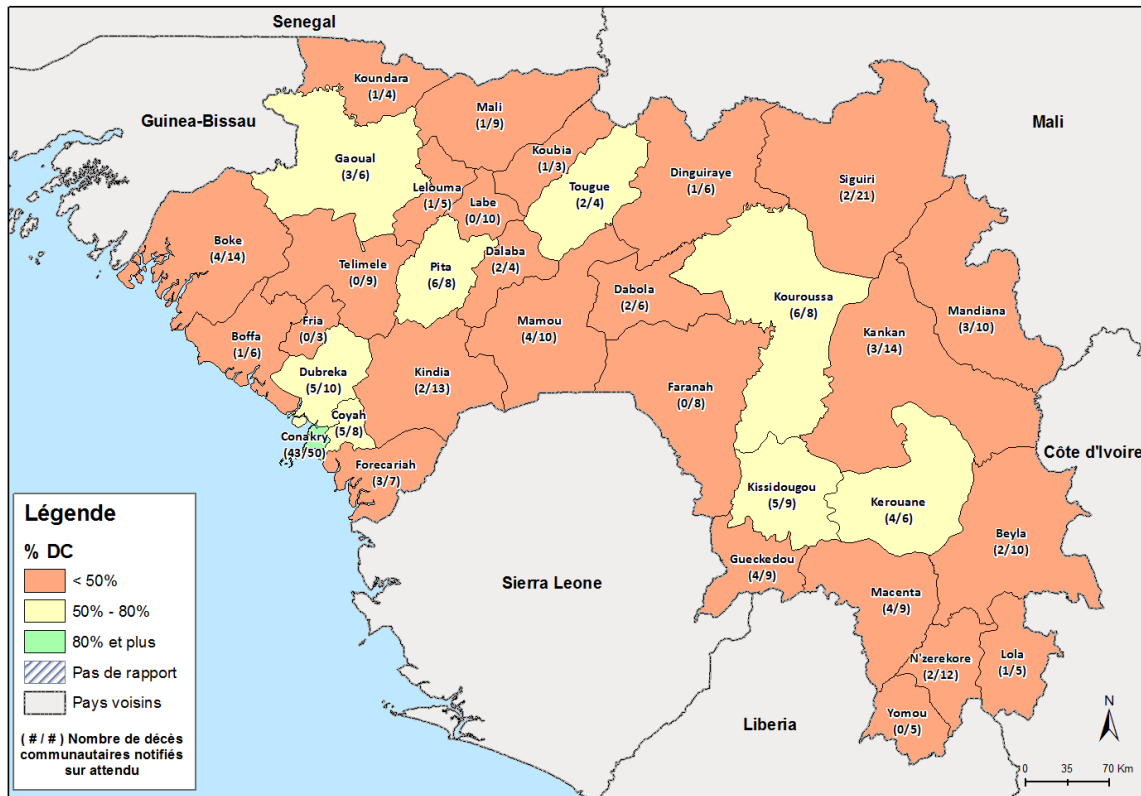


Guinée - Epidémie de la Maladie à virus Ebola

Graphique 3: Evolution des maladies fébriles rapportées dans les communes de Conakry au cours des 7 derniers jours, Guinée



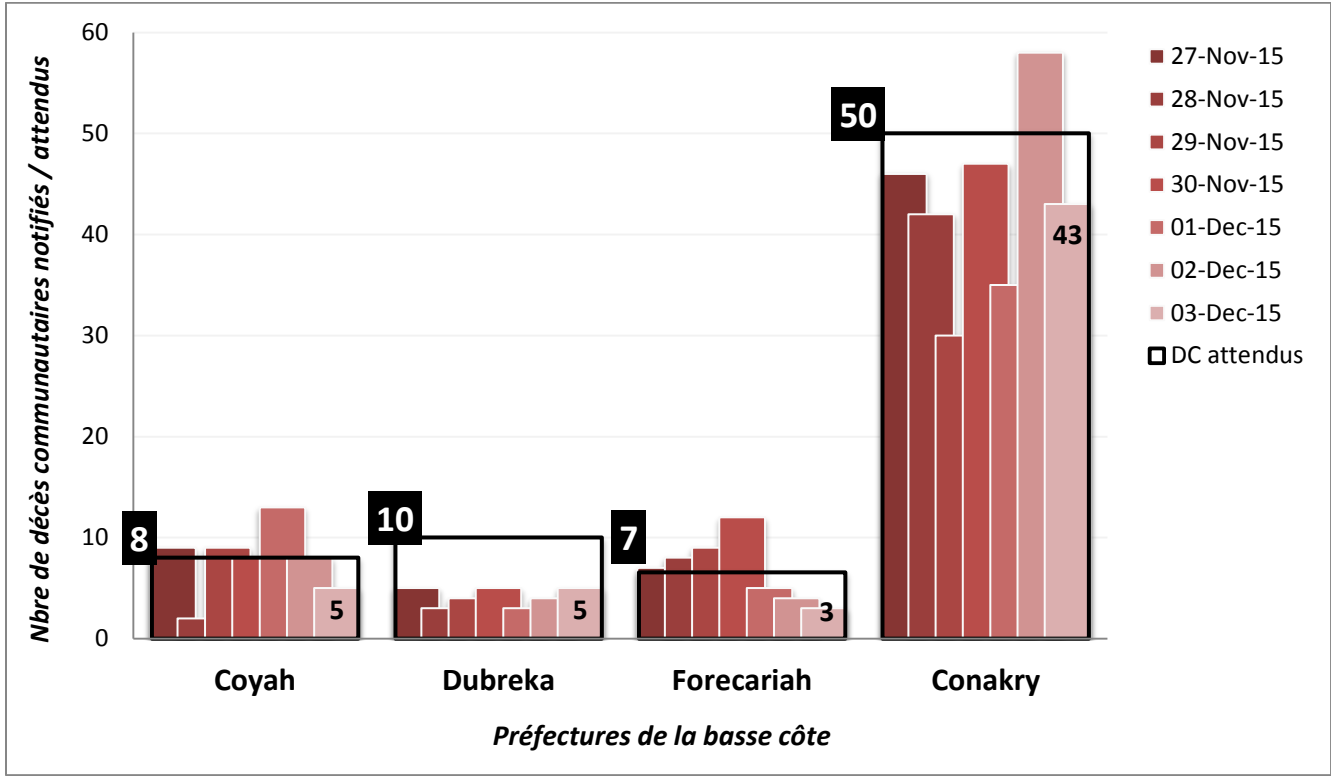
Carte 3: Pourcentage de décès communautaires notifiés sur décès attendus par préfecture, 03/12/2015, Guinée



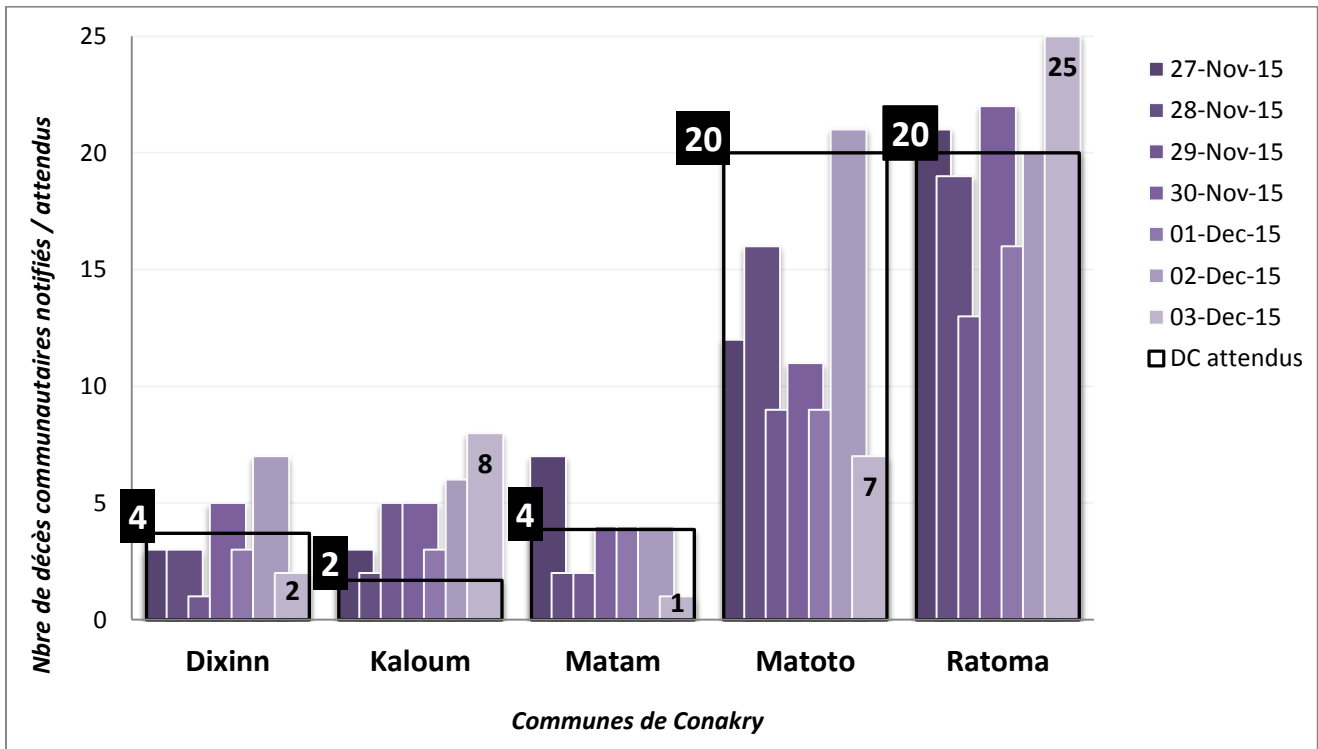


Guinée - Epidémie de la Maladie à virus Ebola

Graphique 4: Décès notifiés par rapport aux décès attendus par préfecture de la basse côte au cours des 7 derniers jours, Guinée



Graphique 5: Décès notifiés par rapport aux décès attendus dans les communes de Conakry au cours des 7 derniers jours, Guinée



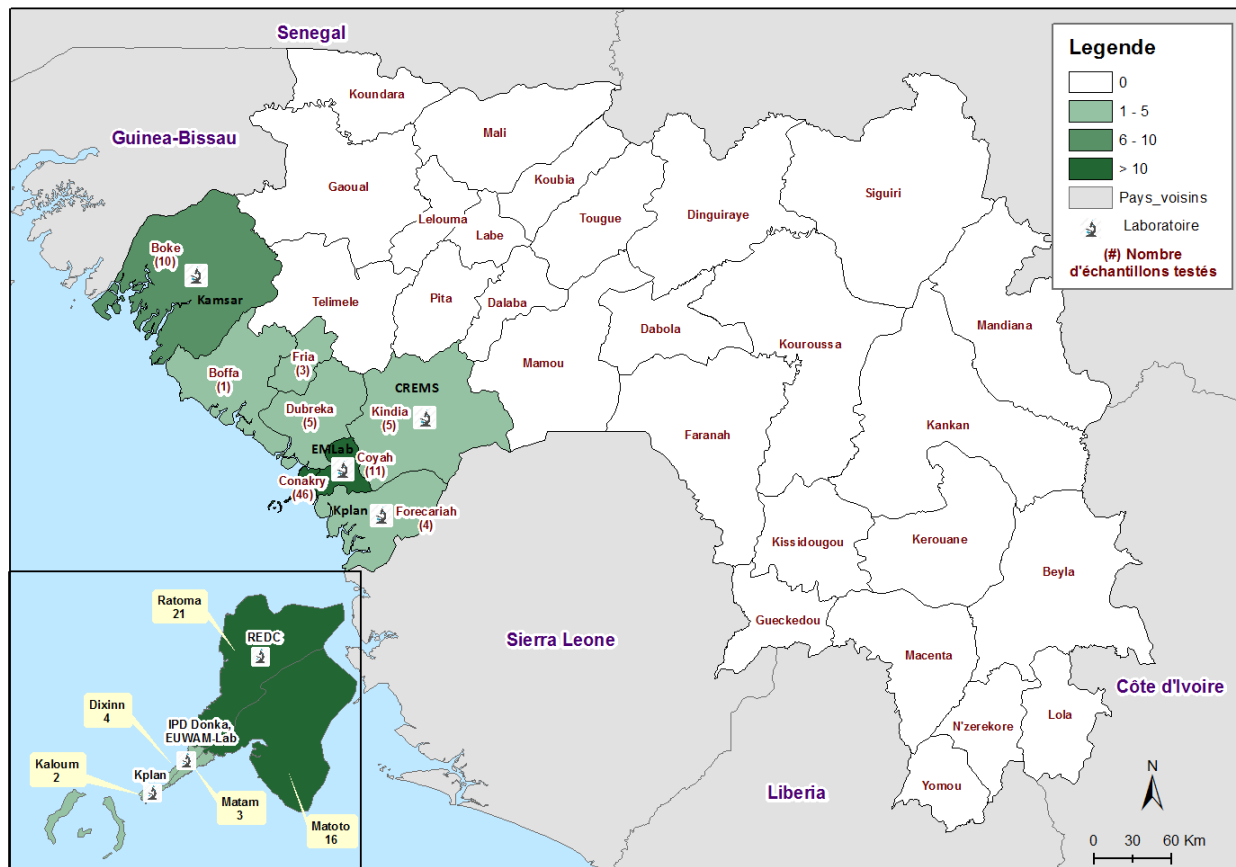


Guinée - Epidémie de la Maladie à virus Ebola

Table 3: Récapitulatif des échantillons testés le 03/12/2015, Guinée

LABORATOIRES	Echantillons reçus	Echantillons testés (Sang et Salive)	Echantillons positifs	Echantillons négatifs	Echantillons en attente
IPD Donka	33	33	0	33	0
EUMlabCoyah	18	18	0	18	0
CREMS Kindia	5	5	0	5	0
KPLAN Forécariah	3	3	0	3	0
REDC Conakry	14	14	0	14	0
EUWAMLAB	-	-	-	-	-
KPLAN ID Conakry	12	10	0	10	2
Total	85	83	0	83	2

Carte 4 : Récapitulatif des échantillons testés par préfecture, le 03/12/2015, Guinée

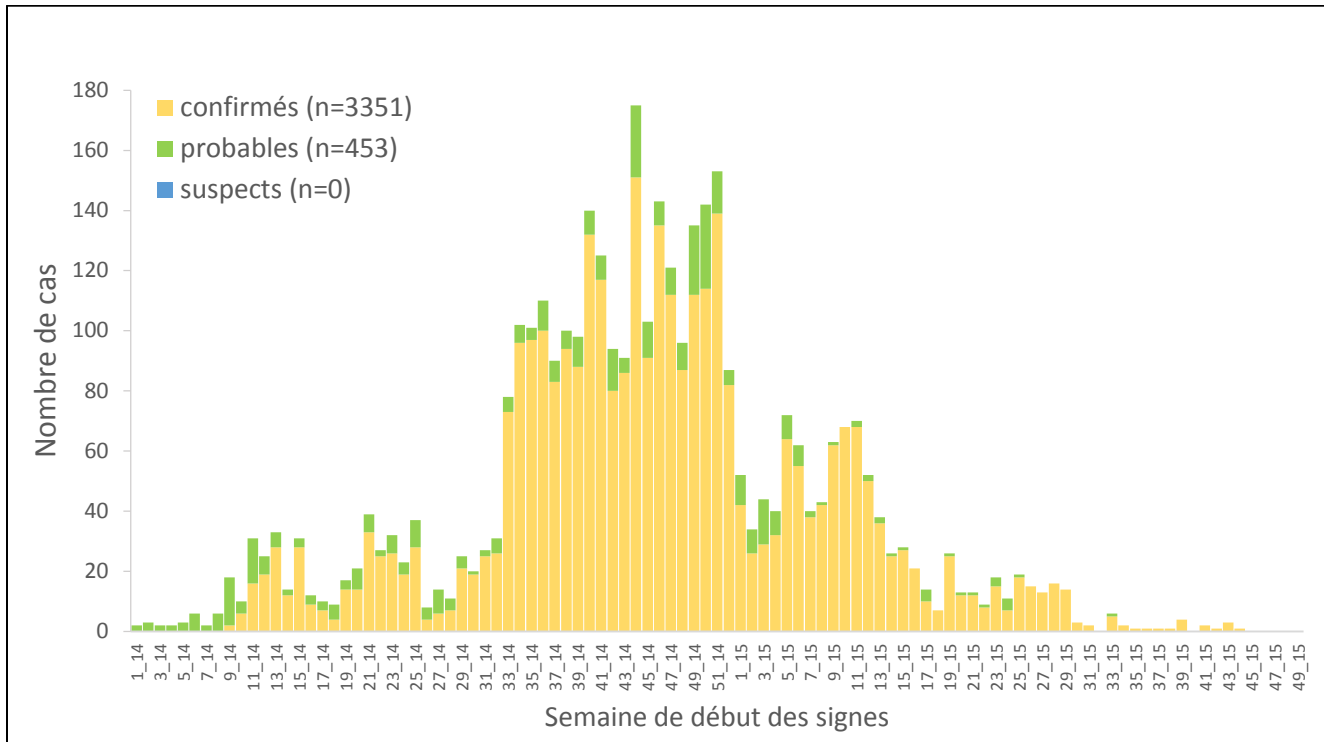


* Echantillon avec préfecture inconnue = 0



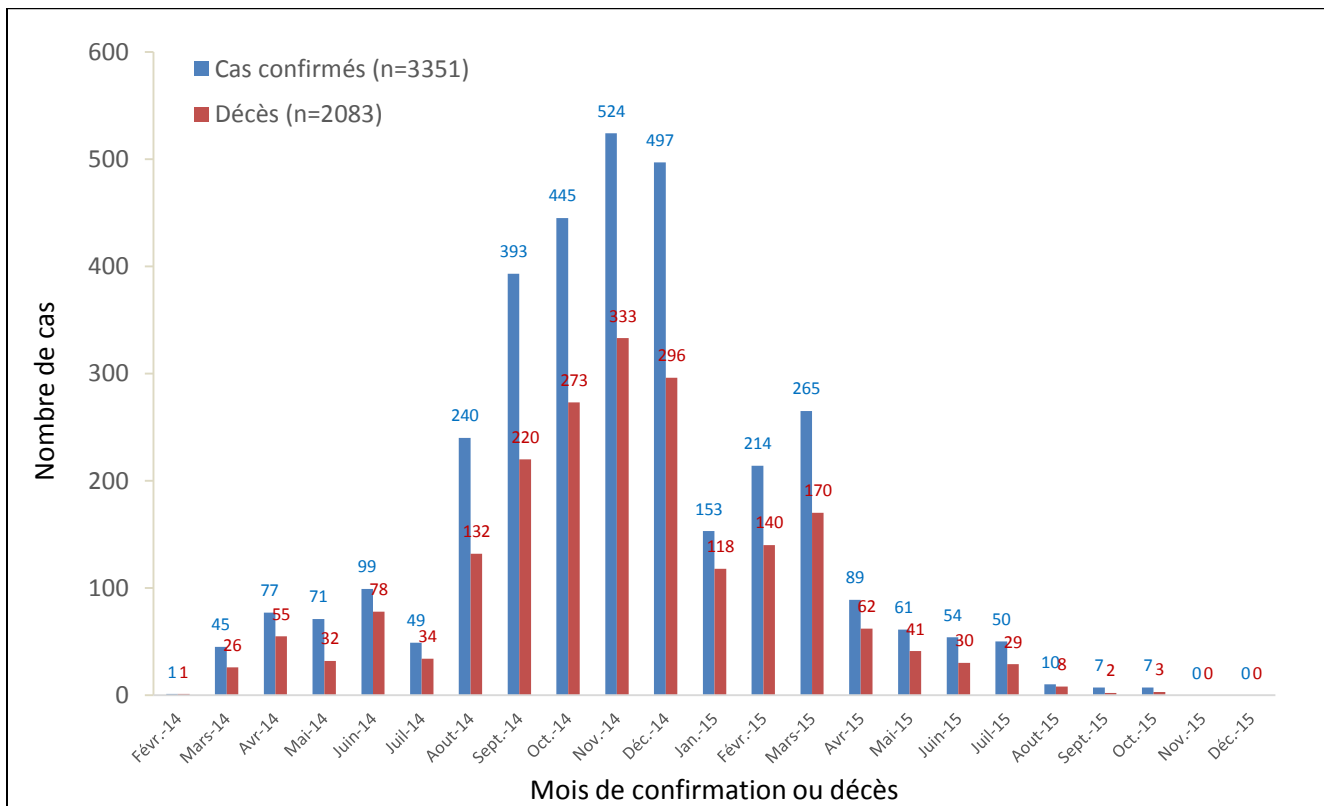
Guinée - Epidémie de la Maladie à virus Ebola

Graphique 6 : Distribution des cas notifiés, par semaine (début des signes*), 30/12/2013 – 03/12/2015, Guinée



*Valeurs manquantes pour date de début des signes = 0

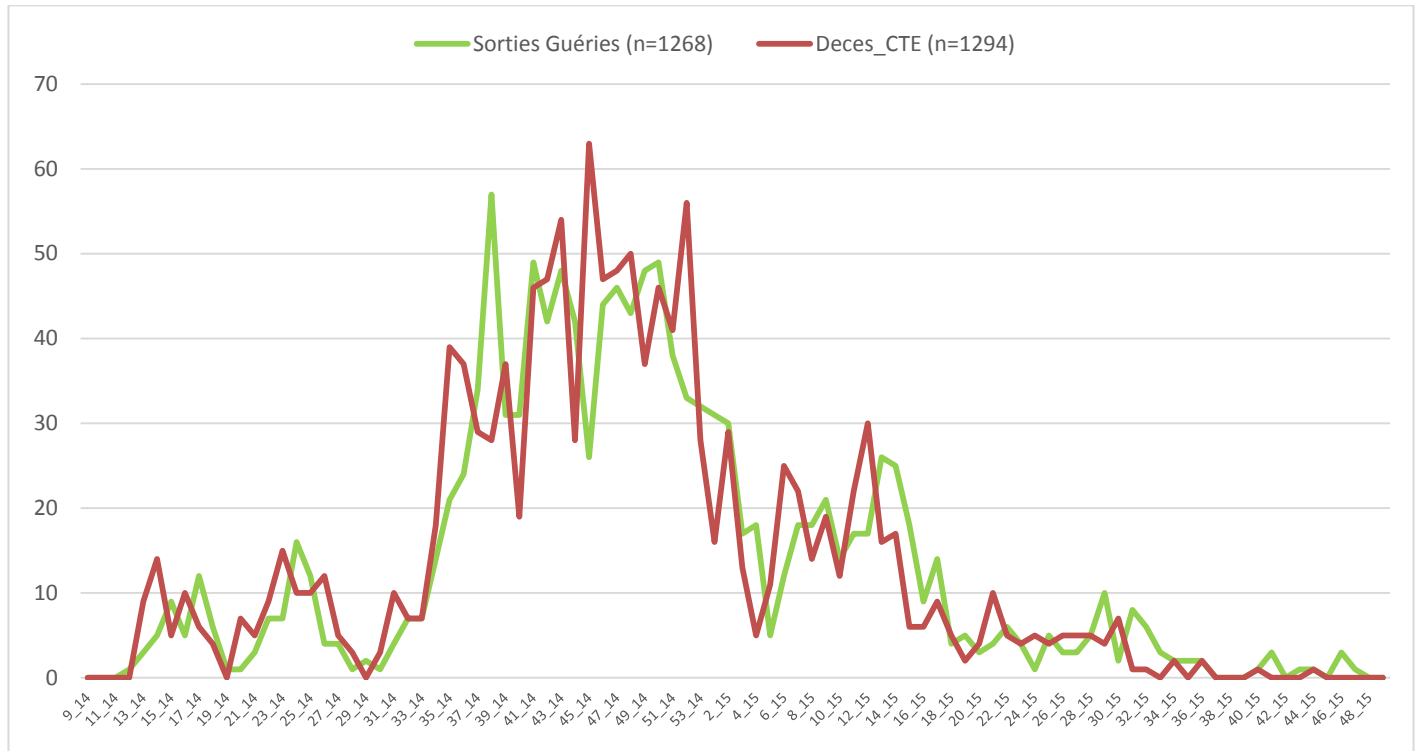
Graphique 7 : Distribution des cas confirmés et décès, par mois de confirmation, 30/12/2013-03/12/2015, Guinée





Guinée - Epidémie de la Maladie à virus Ebola

Graphique 8 : Evolution hebdomadaire selon le statut final des patients (Confirmés) au CTE, 30/12/2013-03/12/2015, Guinée



*Valeurs manquantes pour le statut final =0

Table 4 : Situation globale des cas à la date du 03/12/2015

	TOTAL CAS	DECEDES	
Total cas confirmés	3351	2083	62%
Total cas probables	453	453	
Total cas suspects	0	0	
Total de cas (confirmés, probables et suspects)	3804	2536	
Personnel de santé	1102 211	115	55%



Guinée - Epidémie de la Maladie à virus Ebola

Données épidémiologiques, Ebola_Guinée 12/3/2015

Table with columns for regions (Conakry, Gueckedou, Macenta, Dabola, Kissidougou, etc.) and rows for various categories: Nouveaux cas enregistrés, Cumul des cas, Décès, Agents de sante, Admissions et sorties CTE, and Laboratoire. Includes a date row at the bottom and a note: '*les données sur les nouveaux cas sont déjà prises en compte dans le cumul.'